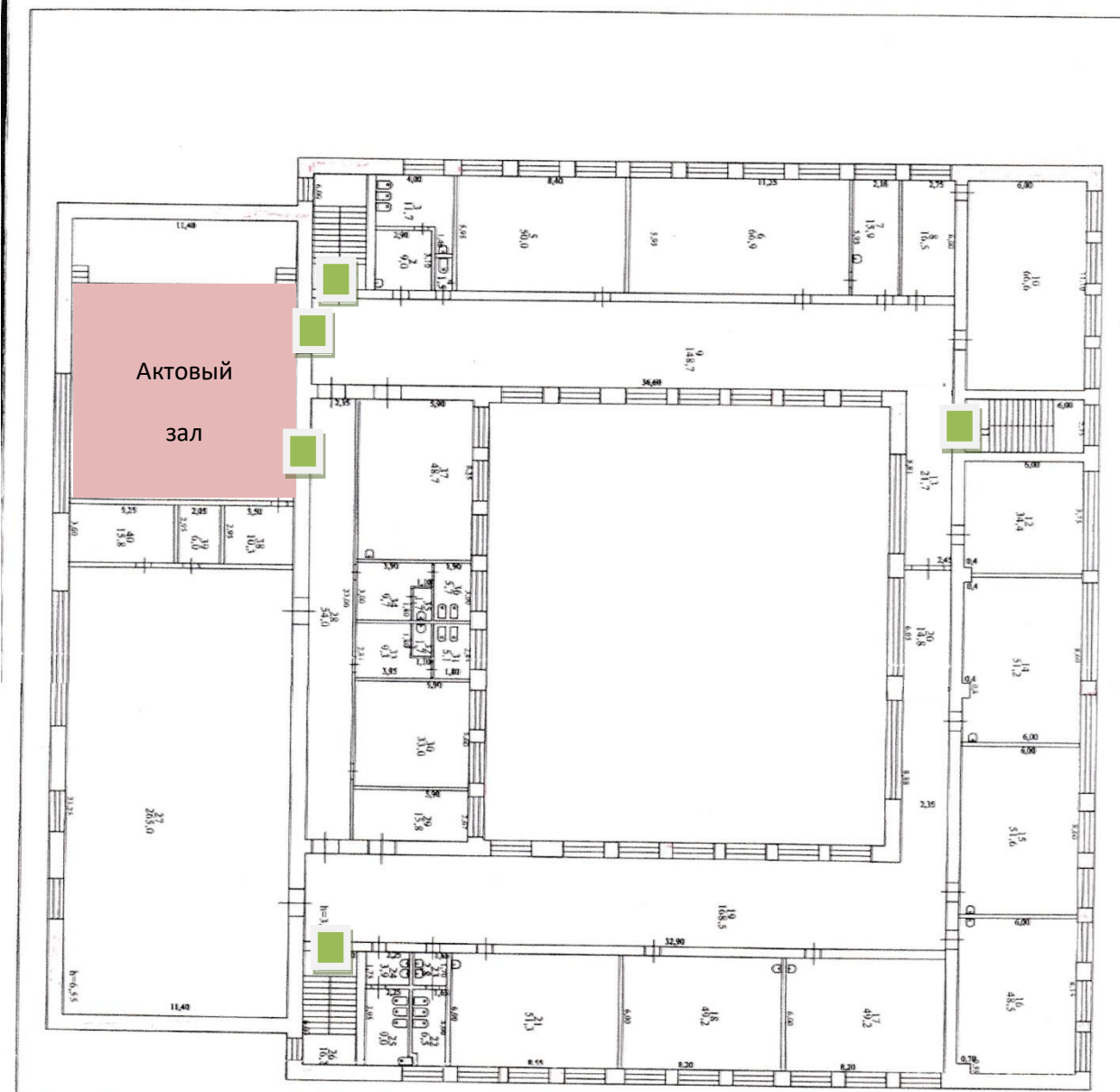


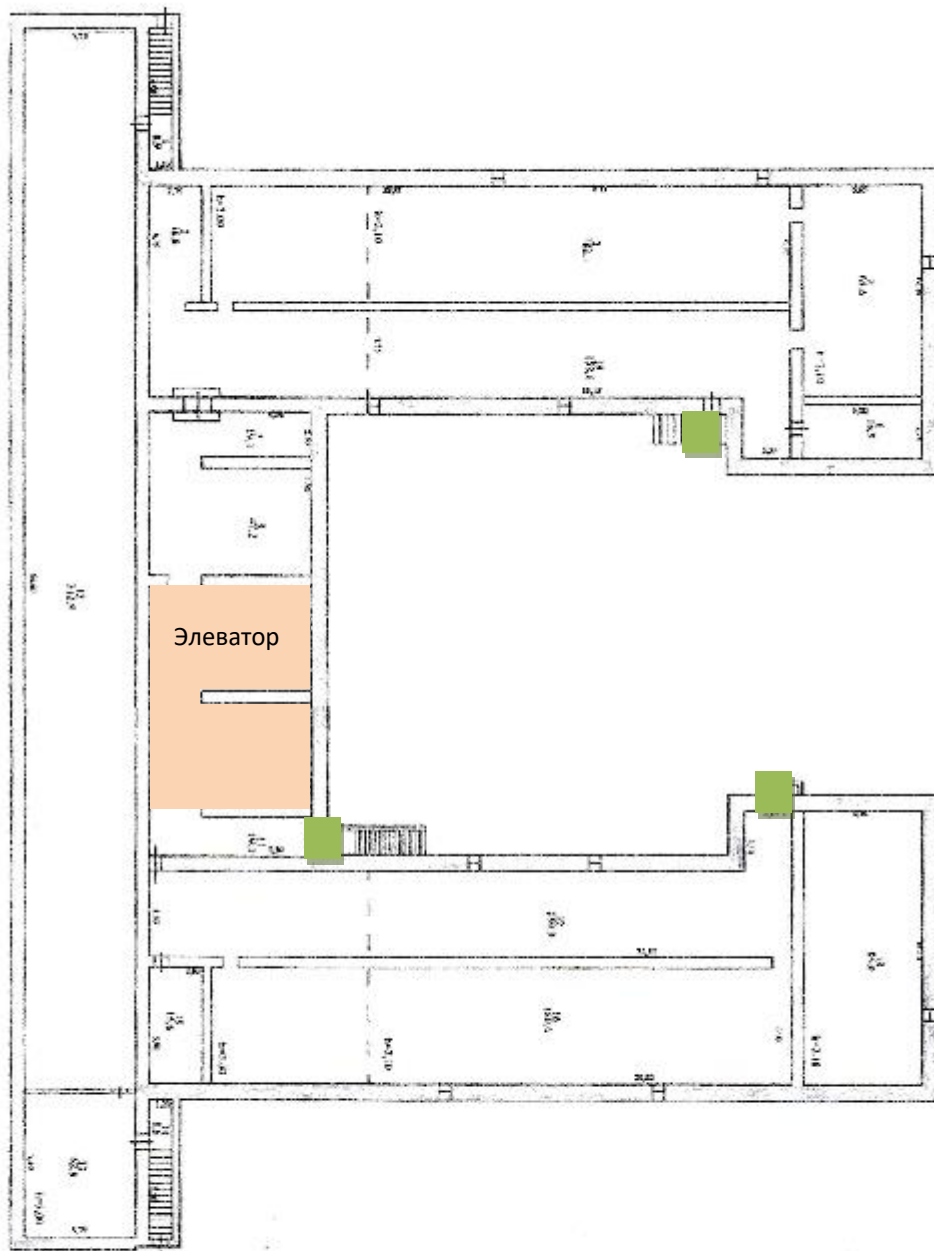


-  Фойе
-  Окно
-  ВЫХОД



-  Эвакуационный выход
-  Актовый зал

Подвальное помещение



- Элеватор
- Эвакуационный выход

План (схема) охраны объекта (территории) с указанием контрольно-пропускных пунктов, постов охраны, инженерно-технических



**ДОКУМЕНТ ПОДПИСАН
ЭЛЕКТРОННОЙ ПОДПИСЬЮ**

СВЕДЕНИЯ О СЕРТИФИКАТЕ ЭП

Сертификат 603332450510203670830559428146817986133868575834

Владелец Кныш Алексей Валентинович

Действителен с 29.03.2021 по 29.03.2022